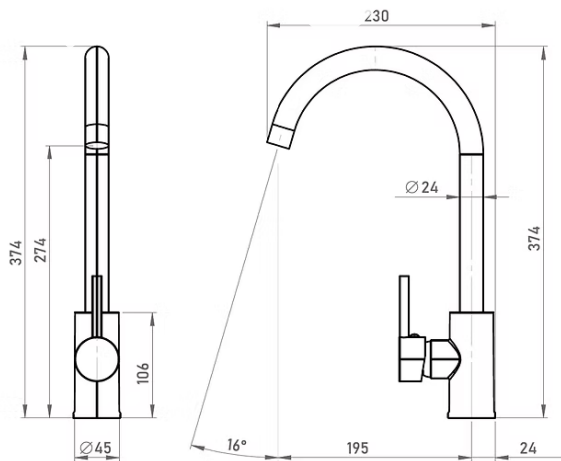




IAVAPLATOS MONOCONTROL
LÍNEA OREGON NEGRO MATE
CÓDIGO: 200G5603420



*Dimensiones en mm

Descripción: Producto fabricado en polímeros de alta ingeniería, acero inoxidable y aleación de aluminio y zinc en acabado negro mate.

Características acabados: Resistentes a la corrosión, peladuras y decoloración por el contacto con el agua. No tóxico.

Funcionamiento: Grifería monocontrol con cartucho cerámico y rango de giro de 90° para la mezcla de temperatura de agua. Cuello oscilante 360° y extensible que facilita cobertura de uso.

Tipo de uso: Habitacional.

Tecnologías



Selle precisión



Fast fix

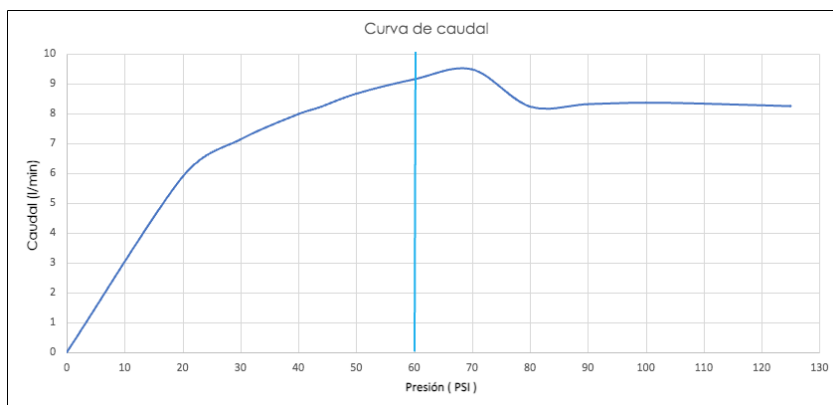


Techno flex



Air Mix






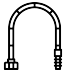
Consumo de agua: 9,15 L/min a (60 Psi) - Las presiones y caudales podrían cambiar de acuerdo a la instalación y diseño de la red de suministro.



Recomendaciones de limpieza

1. Antes de instalar nuestra grifería se debe realizar una limpieza general a las tuberías así se evitará formación prematura de sales calcareas en partes y piezas que tienen contacto con el agua.
2. Para la limpieza de la grifería, recomendamos el uso de un paño suave. No utilice productos químicos abrasivos en la limpieza de la grifería ni sus componentes de conexión. Los flexibles se deben cambiar cada 5 años.
3. Los aireadores se deben sacar y limpiar cada tres meses.
4. Realizar mantenimiento y limpieza profunda a las teleduchas cada 6 meses.
5. Acuda a nuestros técnicos expertos para la instalación de sus productos, así asegurará el correcto funcionamiento de los mismos. Comuníquese con nuestra línea de servicio 316 480 0477.
6. Bajo ninguna circunstancia utilice ácido clorhídrico, cloruros, soda caustica u otro limpiador corrosivo para limpiar la grifería cromada o los flexibles (en cualquiera de estos casos no aplica para garantía).

Detalles técnicos

 Temperatura de uso 4°C a 66°C	 Presión de trabajo Mín. 20 Psi Máx. 125 Psi	 Material ABS, Acero inox, Aleación de aluminio y zinc	 Capacidad de carga No aplica	 Unidad de selle Cartucho con disco cerámico de 40mm	 Flexibles 2
---	--	---	--	---	---



LÍNEA S.O.S. STRETTO: +57-316-4800477
servicioalcliente.co@stretto.cl